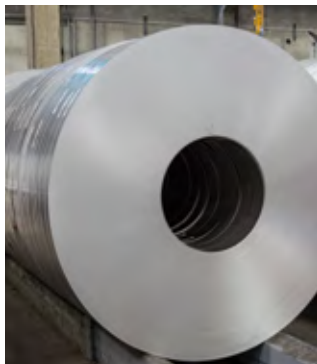


12"  
LINE

**INOX**

**PADANA TUBI**  
& PROFILATI ACCIAIO S.P.A.

# 12" LINE INOX



**Nel corso del 2014 la gamma di Padana Tubi nell'acciaio inox si arricchisce di nuove produzioni.**

**La linea 12"** di nuova installazione apre la strada ad un deciso ampliamento di diametri e spessori nell'ambito di standard qualitativi elevati grazie a soluzioni tecnologiche d'avanguardia.

Attenzione nell'acquisto della materia prima, prove di laboratorio, controlli non distruttivi durante il ciclo produttivo, controlli visivi e dimensionali da parte di personale qualificato evidenziano sempre più l'impegno di Padana Tubi verso il miglioramento continuo.

La ricerca della soddisfazione del Cliente è il nostro obiettivo.

Il nuovo investimento è un ulteriore passo in questa direzione.

## GAMMA PRODUTTIVA

### TUBI TONDI:

- diametro da 154 a 323,9 mm
- spessore da 2 mm a 6 mm

### TUBI QUADRI:

- dimensioni esterne da 120x120 a 250x250 mm
- spessore da 2 mm a 6 mm

### TUBI RETTANGOLARI:

- dimensioni esterne da 150 x100 a 300x200 mm
- spessore da 2 mm a 6 mm

**QUALITÀ ACCIAI:** aisi 304 (4301) / 304L (4307) / 316L (4404) / 316Ti (4571)

**Tubi forniti con certificati 2.2/3.1 EN 10204**

**During 2014 Padana Tubi stainless steel range expands with new productions.**

The recently installed **12" line**, opens the way to wider availability of sizes and thicknesses with high quality standards thanks to state-of-the-art technological solutions. Knowledge in the steel purchase, laboratory analysis, non destructive tests during the process of production, visual and dimensional inspections made by a skilled staff more and more remark the commitment of Padana Tubi to continuous improvements.

Our goal is reaching customer satisfaction.

The new investment is a big step forward to this direction.

## PRODUCTION RANGE

### ROUND TUBES:

- from 154 to 323,9 mm diameter
- 2 to 6 mm thickness

### SQUARE TUBES:

- from 120x120 to 250x250 outside dimensions
- 2 to 6 mm thickness

### RECTANGULAR TUBES:

- from 150x100 to 300x200 mm outside dimensions
- 2 to 6 mm thickness

**STEEL QUALITY:** aisi 304 (4301) / 304L (4307) / 316L (4404) / 316Ti (4571)

**Certificates: 2.2 / 3.1 EN10204**

## TUBI TONDI / ROUND TUBES • EN 10217-7

DIAMETER (mm)	WALL THICKNESS (mm)					
	2	2,5	3	4	5	6
154	•	•	•	•	•	•
159	•	•	•	•	•	•
168,3	•	•	•	•	•	•
204	•	•	•	•	•	•
219,1	•	•	•	•	•	•
273	•	•	•	•	•	•
323,9	•	•	•	•	•	•

## TUBI QUADRI / SQUARE TUBES

EXTERNAL DIMENSIONS (mm)	WALL THICKNESS (mm)					
	2	2,5	3	4	5	6
120 x 120	•	•	•	•	•	•
150 x 150	•	•	•	•	•	•
200 x 200	•	•	•	•	•	•
250 x 250	•	•	•	•	•	•

## TUBI RETTANGOLI / RECTANGULAR TUBES

EXTERNAL DIMENSIONS (mm)	WALL THICKNESS (mm)					
	2	2,5	3	4	5	6
150 x 100	•	•	•	•	•	•
160 x 80	•	•	•	•	•	•
200 x 100	•	•	•	•	•	•
300 x 100	•	•	•	•	•	•
300 x 200	•	•	•	•	•	•





**PADANA TUBI**  
& PROFILATI ACCIAIO S.P.A.

[www.padanatubi.it](http://www.padanatubi.it)

**Sede Stabilimento:**

Via Portamurata 8/A  
42016 Guastalla - Reggio Emilia - Italy  
Tel. +39 0522 83.65.55  
Fax. +39 0522 83.65.72  
[padana.comm@padanatubi.it](mailto:padana.comm@padanatubi.it)

**Divisione Inox:**

Via De Gasperi, 11 - Z.I. San Giacomo  
42016 Guastalla - Reggio Emilia - Italy  
Tel. +39 0522 82.27.30  
Fax. +39 0522 83.15.41  
[info@padanatubi.it](mailto:info@padanatubi.it)

**Divisione Tubi Zincati e Strutturali:**

Via Roncaglio 14 - Z. I. San Giacomo  
42016 Guastalla - Reggio Emilia - Italy  
Tel. +39 0522 83.20.85  
Fax. +39 0522 83.25.82